

抜けている文字を補足して、解読するパズルです。

Q. この文、わかりますか？

D- y-u l-ke -ngl-sh?

「ズペリング・パズルを
楽しみながら、
英語の力を
つけよう！」

楽しみながら英語についての
理解を深め、英語力を身につける



企画

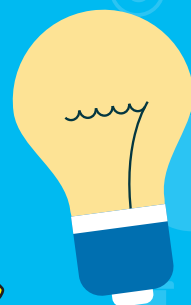
外国語学部・教授

大津由紀雄

Keiko Nakamura

熊谷学而

スペリング・パズルを楽しみながら英語についての理解を深め、さらに、英語力をつけましょう。
スペリング・パズルとは、文章のなかに置かれた隠された文字をできるだけ早く、間違えないように当てるといって、ごく簡単なパズルです。
どうしてそんなパズルで英語の仕組みと働きが理解でき、英語の力がつくのでしょうか。
それは当日のお楽しみ！



プログラム

10:00-10:30	受付(会場に集合)	12:00-13:00	昼食(英語学習についての懇談)	15:10-15:40	まとめのコメント
10:30-11:00	開講式(開講のあいさつ、オリエンテーション、科研費の説明)	13:00-14:10	みんなで解き方について話し合おう!(グループ討論と全体討論)	15:40-16:10	修了式 (アンケート記入、未来博士号授与)
11:00-11:40	スペリング・パズルの説明 (講師:大津由紀雄)	14:10-14:30	クッキータイム		
11:40-12:00	ともかく、パズルを試しにやってみよう!	14:30-15:10	早解きコンテストをしよう!		

平成30年7月28日(土) 10:00~16:10

- 場所: 明海大学浦安キャンパス
30周年記念館2階メディアセンター(図書館)ラーニング・コモンズ
〒279-8550 千葉県浦安市明海1丁目/最寄り駅:新浦安駅から徒歩10分
- 定員: 20名・参加費不要/対象: 高校生(保護者・学校関係者の見学大歓迎!)

お問い合わせ・お申込み先 ▶ 明海大学浦安キャンパス事務部庶務課

- TEL: 047-350-4990 ● FAX: 047-355-5420 ● E-mail: mfuku236@meikai.ac.jp
(件名「ひらめき☆ときめきサイエンス参加申込」/お名前、ふりがな、所属、メールアドレスをお送りください。)
- ※独立行政法人日本学術振興会HPからも申込み可能です。※見学希望の方は、事前にメールにてお申し込みください。

申込締切日
平成30年
7月20日(金)
参加費不要



~ようこそ大学の研究室へ~

KAKENHI

JAPAN SOCIETY FOR THE PROMOTION OF SCIENCE
日本学術振興会